

# Le matériel argentique professionnel



*Quel matériel utilisaient les photographes professionnels avant la généralisation du numérique ?*

*Christian Ruault - 2026*

# La grande mutation

La grande mutation vers le tout numérique a eu lieu au début des années 2000.

La photographie numérique existait déjà mais ses qualités étaient insuffisantes pour satisfaire aux exigences des photographes professionnels et le matériel haut de gamme était à des prix prohibitifs.

Il a fallu attendre une évolution qualitative du matériel, associée à un coût d'investissement qui devient raisonnable ; c'est ainsi, qu'entre 2000 et 2010, la quasi-totalité des photographes professionnels vont délaisser progressivement l'argentique pour passer au numérique.

Quels matériels utilisaient les photographes professionnels avant le numérique ?

Voici les principaux appareils utilisés alors :

# Le reflex 24x36

Les appareils reflex 24x36 ont l'avantage d'être légers et maniables, permettant de prendre des photos sur le vif. Cependant, le petit format des négatifs montrait ses limites car le grain photo apparaissait très rapidement lors des agrandissements, rendant leur qualité insuffisante pour les images qui exigeaient une haute définition.



Sujets de prédilection : sport, animaux, reportage...



# Le reflex moyen format

Le reflex moyen format, 6x6, 6x7 ou 6x9, avec son plus grand négatif, offrait une qualité professionnelle suffisante pour la majorité des sujets, offrant la possibilité de réaliser des agrandissements 50 x 60 cm avec un grain photo maîtrisé. Le Mamiya RB67 a été l'appareil emblématique de nombreux photographes de mariage.

Sujets de prédilection : mariage, portrait en studio, photographie publicitaire...



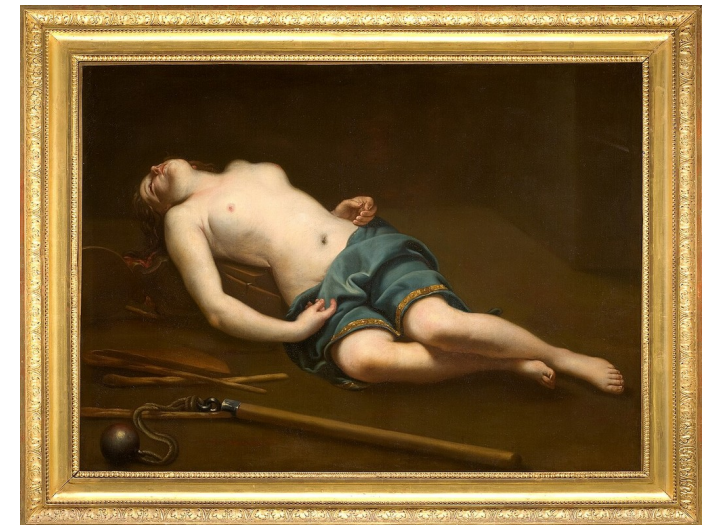
# La chambre grand format

Le meilleur de la qualité s'obtenait en utilisant une chambre grand format, folding ou monorail. Chaque photographe professionnel se devait d'en posséder une. Outre la taille de son négatif (10x12,5 cm ou 13x18 cm) capable de restituer les plus fins détails sans que le grain n'apparaisse, elle permettait de pouvoir redresser les perspectives directement à la prise de vue.



Chambre folding

Sujets de prédilection : photo de groupe, architecture, œuvres d'art...



# La chambre monorail

La chambre monorail existe principalement en 2 formats : 4x5 inch et 8x10 inch. Elle permet tous les mouvements de bascules et de décentrement des corps avant et arrière. C'est un appareil entièrement modulable, chaque pièce est amovible. Elle peut être complétée de nombreux accessoires : pare-soleil compendium, tube allonge et soufflet complémentaire ainsi que tous les objectifs grand format...



# La photographie argentique à la chambre aujourd'hui

La photographie à la chambre argentique grand format n'a pas disparu, mais c'est devenu une pratique de niche. C'est une technique coûteuse, lente et principalement portée par des passionnés, des artistes, des écoles et des structures associatives.

La chambre grand format est aujourd'hui surtout utilisée pour :

- la photographie d'art ;
- le portrait haut de gamme ;
- le paysage contemplatif ;
- certains travaux d'architecture ;
- l'enseignement photographique ;
- les procédés alternatifs (platine-palladium, cyanotype, tirage contact, etc.).

